



Transformer
Transformateur

—
by **ABB**



1M000000

Catalog Number / No. Catalogue

9T10A2400G03

750.0 KVA 60 HZ 3 PH 6.2 % IMP

40 C AMB. **150** C RISE **220** C SYSTEM
IS-19C ÉLÉV. TEMP. CLASS D'ISOL.

ELECTROSTATIC GROUND SHIELD IN EACH PHASE

BLINDAGE DE TERRE ÉLECTROSTATIQUE PAR PHASE

PRIMARY (H) 600 VOLTS (LINE-LINE)
SECONDARY (X) 208 VOLTS (LINE-LINE)
120 VOLTS (LINE-NEUTRAL)

PRIMARY/PRIMAIRE: 10 KV BIL

SECONDARY/SECONDAIRE: 10 KV BIL

ALUMINUM CONDUCTOR/CONDUCTEUR

ENCLOSURE TYPE2 (IP20). FOR TYPE 3R INSTALL RAINSHIELD 9T18Y1067G06 / BOÎTIER TYPE2 (IP20), POUR LE TYPE 3R INSTALLER L'ÉCRAN DE PROTECTION CONTRE LA PLUIE 9T18Y1067G06

BEFORE HANDLING. INSTALLING AND OPERATING SEE INSTRUCTION 475A667AAP009/ VOIR INSTRUCTION 475A665AAP002 AVANT LA MANIPULATION, L'INSTALLATION OU L'OPÉRATION

IN ACCORDANCE WITH NEC SECTION 450-9. ALLOW AT LEAST SIX INCHES CLEARANCE FOR VENTILATION. CHECK ADDITIONAL NEC AND LOCAL CODE/ LAISSER UNE ESPACE DE 6 POUCHES POUR ASSURER UNE VENTILATION ADÉQUATE. VÉRIFIER LES CONSIGNES DU CODE ÉLECTRIQUE CANADIEN OU AUTRES CODES.

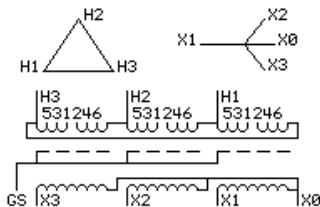
NEMA CLASS AA DRY TYPE TRANSFORMER
TRANSFORMATEUR À SEC NEMA CLASSE AA

Type QL

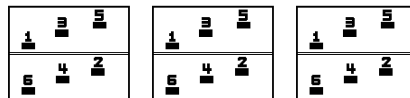
JUMPER CONNECTION

TAP VOLTS

1-2	624
2-3	612
3-4	600
4-5	588
5-6	564



COIL TAP ARRANGEMENT
ENSEMBLE DE PRISE D'ENROULEMENT



NET WGT

POIDS NET

4292 LB

1946.9 Kg

91587

DY67A

INSPECTION

& FINAL TEST

INSPECTION &

ESSAIS FINAUX

NPF

N246@

111722



Energy Verified
EV23760



Energy Verified
EV519886



LISTED 769G

ASSEMBLED IN MEXICO/ASSEMBLÉ AU MEXIQUE

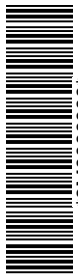
Note:

Outline: 303B112GEDYP67A

Energy efficiency in accordance with DOE2016 and CSA C208.2-18
Conforme au rendement DOE 2016 et CSA C802.2-18



2M0000000



3M0000000