

# Panneaux de contrôle GE



Faites l'expérience du futur avec la nouvelle génération de panneaux de contrôle GE



imagination at work

# Lorsque les panneaux de contrôle doivent en faire plus

## Fondés sur une solide expérience

C'est précisément ce que font les panneaux de contrôle de la série Evolution<sup>MC</sup>, la suite logique de nos panneaux de contrôle de la série Spectra<sup>®</sup>. Forts d'une base installée de milliers d'unités à l'échelle mondiale, les panneaux de contrôle de la série Spectra ont établi la norme en matière de fonctionnalité, de flexibilité et de construction robuste et durable. Les panneaux de contrôle de la série Evolution<sup>MC</sup> continuent de mettre à profit cette expérience et constituent la base des systèmes de distribution électrique là où une fiabilité 24 heures par jour, 7 jours par semaine est une nécessité absolue.



## 130 années

*Très peu de sociétés dans le monde ont une expérience aussi longue ou remarquable en innovation que GE. Et bien que nous sommes fiers de notre histoire, notre succès a toujours été fondé sur notre capacité à regarder vers l'avant et à anticiper les besoins de nos clients. Les panneaux de contrôle de la série Evolution<sup>MC</sup> cadrent tout à fait dans cette tradition.*



## Vers l'étape suivante

Avec Evolution, le futur devient réalité pour les panneaux de contrôle, et il est en passe de prouver que vous pouvez profiter en même temps d'une meilleure sélectivité et d'une rigoureuse protection contre les arcs électriques. Les panneaux de contrôle de la série Evolution renferment la toute dernière technologie en matière de protection des personnes et des équipements, comme le I-ZSI (*Verrouillage sélectif des zones en instantané*) et le RELT (*Déclenchement instantané*). De plus, les panneaux de contrôle de la série Evolution offrent un bâti robuste conçu pour optimiser l'espace et faciliter l'installation.

*GE Énergie joue un rôle de leadership dans l'avenir de l'électrification en optant pour des technologies qui aideront à bâtir une infrastructure électrique globale plus propre, plus intelligente et plus écoénergétique.*



# Préparez-vous pour le futur dès aujourd'hui

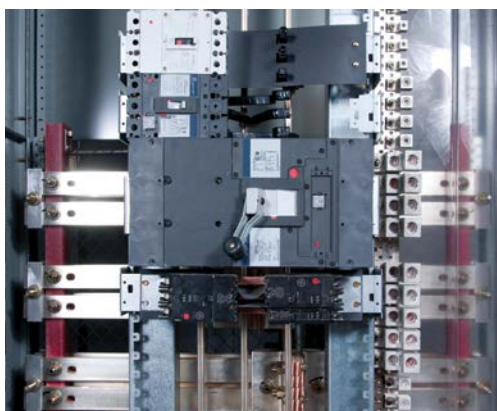
## Caractéristiques et avantages

Au fur et à mesure que notre gamme de panneaux de contrôle de la série Evolution s'élargit, la liste des caractéristiques et avantages de pointe se prolonge. Dès le départ, vous pouvez compter sur les panneaux de contrôle de la série Evolution pour offrir :

- Facilité d'installation
- Atténuation améliorée des arcs électriques
- Sélectivité améliorée
- Valeurs nominales élargies
- Empreinte efficace

### Facilité d'installation

L'accès en façade au neutre et à la mise à la terre ainsi qu'aux plaques-épissures pour faciliter les connexions rend plus simples, plus rapides et plus sécuritaires les travaux à réaliser avec les panneaux de contrôle de la série Evolution.



### Atténuation améliorée des arcs électriques

Les panneaux Evolution accommodent la technologie de pointe intégrée dans les disjoncteurs et dispositifs de déclenchement EntelliGuard® de GE :

- **Verrouillage sélectif des zones en instantané (I-ZSI)** assurant simultanément une protection contre les arcs électriques et la sélectivité instantanée – *une première dans l'industrie !*
- **Déclenchement instantané RELT** permettant à un disjoncteur d'établir temporairement des paramètres plus sensibles pour assurer une meilleure protection durant l'installation et la maintenance, procurant ainsi une marge de sécurité additionnelle pour le personnel.

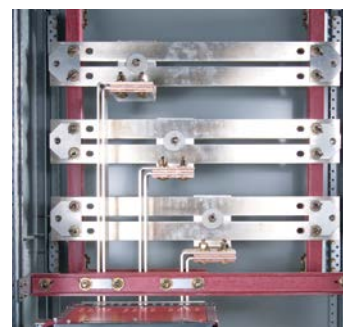


Disposition du matériel dans les nouveaux panneaux de contrôle de la série Evolution



### Sélectivité améliorée

Les panneaux de contrôle de la série Evolution sont compatibles avec les disjoncteurs Record Plus®, Spectra et EntelliGuard.



Nouvelle conception par bus divisé réduisant l'ensemble du matériel et du poids tout en maintenant les normes d'échauffement UL

## Empreinte efficace

La conception unique de l'espace neutre à l'avant de la série Evolution assure le dégagement requis pour accommoder des disjoncteurs additionnels dans une empreinte plus efficace.



## Valeurs nominales élargies

La série Evolution offre une couverture élargie pour la quasi-totalité des applications de panneaux de contrôle :

- Valeur nominale 6000A
- Densité des barres omnibus 667A/po. car.
- 4000 A 100 % calibré stationnaire



Evolution peut intégrer une gamme de compteurs, y compris le nouveau EPM9900 de GE pour surveiller, mesurer et gérer votre consommation d'énergie dans le but de maximiser l'efficacité du bâtiment.



Les panneaux de contrôle de la série Evolution sont compatibles avec les disjoncteurs de la série Spectra, y compris le Spectra sélectif *microEntelliGuard*<sup>MC</sup>.

## Nous avons intégré la voix du consommateur

Avant même de commencer les travaux sur les panneaux de contrôle de la série Evolution, nous avons rencontré des clients et des entrepreneurs partout aux États-Unis pour comprendre leur vision de ce que devrait être le panneau de contrôle idéal. Leurs idées sont reflétées dans l'ensemble de notre design, par exemple confirmant notre décision de fournir un accès à l'avant à la mise à la terre et aux neutres et nous inspirant à trouver des façons d'augmenter l'espace pour le pliage des câbles.



# Maintenant encore plus de choix



Appareillage de commutation série Spectra



Appareillage de commutation série Evolution

Selon vos besoins, les panneaux de contrôle de la série Evolution peuvent déjà offrir des caractéristiques qui en font votre meilleur choix. Cette série élargit la gamme de panneaux de contrôle de GE jusqu'à 6000A, réduit l'empreinte pour le 5000A et satisfait à une vaste gamme d'exigences du code.

Parallèlement, les caractéristiques éprouvées des panneaux de contrôle de la série Spectra peuvent déjà satisfaire adéquatement à vos exigences.



Caractéristiques	Spectra GE	Evolution GE
Ampérage maximal	5000A	6000A
Neutres et mise à la terre connectés à l'avant	N°	Oui
Conception par bus divisé brevetée pour simplifier le raccordement de la section	N°	Oui
Dimensions 5000A	90 po de largeur 60 po de profondeur	50 po de largeur 50 po de profondeur
Solution I-ZSI	WavePro - MET	EntelliGuard - MET
Tension maximale	600VAC	600VAC
Valeur nominale maximale des barres omnibus en cuivre	800A/po <sup>2</sup> à 5000A	667A/po <sup>2</sup> à 6000A
Dimensions 4000A 100% calibré stationnaire	Aucun	45 po de largeur 45 po de profondeur
Sélectivité	Le principal du WavePro utilise une résistance de 30 cycles, un support de barres omnibus 200k, sourcé 1200A	EntelliGuard G, I-ZSI, MET sélectif 1200A, reconnaissance de la forme d'onde*

*\*Une première dans l'industrie !*

# Conçus pour les applications de distribution électrique les plus critiques 24 heures par jour, 7 jours par semaine

Les panneaux de contrôle de la série Evolution sont la solution idéale pour les projets où un temps d'arrêt n'est pas une option envisageable. Vous pouvez compter sur eux pour l'alimentation 24 heures par jour, 7 jours par semaine, une sélectivité supérieure et une atténuation exceptionnelle des arcs électriques. Ils constituent la base des systèmes de distribution électrique dans des applications comme :

- Centres de soins de santé
- Centres de données
- Hébergement/salles de réception
- Immeubles à bureaux de grande et faible hauteur
- Établissements d'enseignement
- Stades
- Casinos



Explorez l'évolution  
dès aujourd'hui  
[www.geindustrial.com](http://www.geindustrial.com)

**GE Énergie**

41 Woodford Avenue  
Plainville, CT 06062

© 2012 Compagnie Générale électrique

[www.geindustrial.com](http://www.geindustrial.com)



Evolution<sup>™</sup>, EntelliGuard<sup>®</sup>, *micro*EntelliGuard<sup>™</sup>, Record Plus<sup>®</sup>, et Spectra<sup>®</sup> sont des marques déposées de la Compagnie Générale électrique

L'information fournie aux présentes est susceptible d'être modifiée sans préavis. Veuillez vérifier tous les détails auprès de GE. Toutes les valeurs sont des valeurs de calcul ou des valeurs caractéristiques lorsqu'elles sont établies dans des conditions de laboratoire. GE n'offre aucune garantie, expresse ou implicite, qu'une telle performance peut être obtenue dans des conditions d'utilisation finale.