



Isolated Fifth Jaw Kit for Modular Metering: TM5JUA

Instructions for the Installation of an Isolated Fifth Jaw Kit – Part # TM5JUA
Notice d'installation d'un ensemble de 5^e mâchoire isolé



Please read these instructions completely before installing or removing device. Improper installation could be hazardous to personnel and/or equipment.

Por favor lea estas instrucciones en su totalidad antes de instalar o mover el aparato. Una instalación inapropiada puede ser peligrosa para el personal y/o el equipo.

Veillez lire les présentes directives au complet avant d'installer ou de retirer le dispositif. Une mauvaise installation pourrait causer des blessures au personnel et/ou endommager l'équipement.

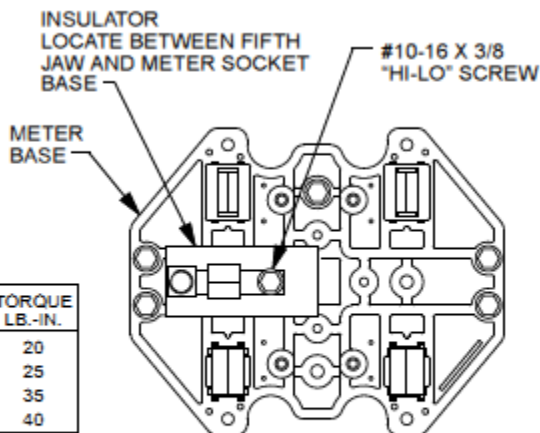
KIT CONTAINS:

QTY	DESCRIPTION
1	Fifth Jaw Assembly
1	#10-16 x 3/8 Hi-Lo Screw
1	Insulator

TOOLS REQUIRED:

- RATCHET
- TORQUE WRENCH
- 5/16 SOCKET
- SCREWDRIVER

1. Turn "OFF" power supplying the meter module.
2. Orient isolated fifth jaw assembly in the 3 o'clock or 9 o'clock position.
3. Install insulator between fifth jaw assembly and meter socket base, aligning small hole in insulator with hole in fifth jaw bus.
4. Install the isolated fifth jaw assembly with the screw provided to the meter socket base.
5. Torque the pan head screw to 15 lb.-in.
6. Torque the wire pressure screw per table below.



WIRE SIZE AL/CU-AWG	TORQUE LB.-IN.
#10-14	20
#8	25
#3-6	35
#2	40

Fig. 1 Isolated Fifth Jaw Assembly

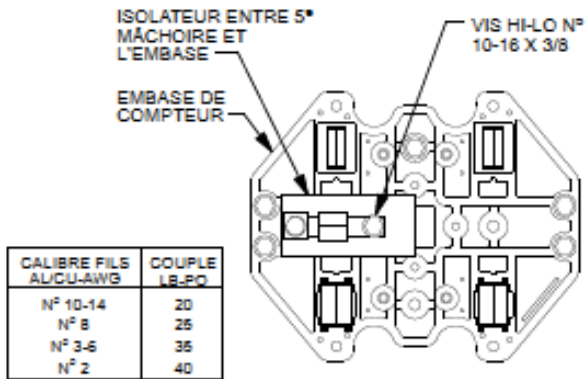
CONTENU DE L'ENSEMBLE:

QTÉ	DESCRIPTION
1	Ensemble de 5e mâchoire
1	Vis Hi-Lo no 10-16 x 3/8
1	Isolateur

OUTILS REQUIS:

- CLÉ À ROCHET
- CLÉ DYNAMOMÉTRIQUE
- DOUILLE 5/16
- TOURNEVIS

1. Couper le courant «OFF» qui alimente le compteur.
2. Orienter l'ensemble de 5e mâchoire isolé vers 3 ou 9 heures.
3. Fixer l'isolateur entre l'ensemble de 5e mâchoire et l'embase de compteur en alignant le petit trou dans l'isolateur avec celui dans la barre de la 5e mâchoire.
4. Installer l'ensemble de 5e mâchoire à l'aide de la vis fournie avec l'embase de compteur.
5. Serrer la vis à pans à un couple de 15 lb-po.
6. Serrer les vis à pression selon le tableau ci-dessous.

Fig. 1 Ensemble de 5^e mâchoire isolé**GE Industrial Solutions**

DEH41185

General Electric Company
41 Woodford Avenue
Plainville, CT 06062