

GE Consumer & Industrial
Power Protection

Center Plus

Laagspanningsverdelingen
tot 2500 A

Het hart van uw bedrijf



Leverbaar **10** werkdagen na opdracht !!!



GE imagination at work



Kenmerken

Door vereenvoudiging van het complete proces, van offerte tot productfabricage is GE in staat laagspanningsverdelers uit het Center programma in 10 werkdagen te leveren.

De belangrijkste kenmerken zijn:

- De verdeler wordt direct tot op detailniveau samengesteld.
- De offerte wordt, voorzien van een samenstellingstekening, binnen 1 werkdag verzonden.
- De orderafhandeling kan snel plaatsvinden doordat geen verdere goedkeuring nodig is.
- De verdeler is leverbaar 10 werkdagen na ontvangst van de schriftelijke opdracht en de voor akkoord getekende samenstellingstekening.⁽¹⁾
- Door de modulaire samenbouw zijn eventuele aanpassingen of uitbreidingen na levering eenvoudig te realiseren.

Het GE Center Plus programma is opgebouwd uit hoofdverdelers type OK-Center Plus en onderverdelers type SubCenter Plus.

OK-Center Plus bestaat uit modules van het OK-Center 2000 systeem.

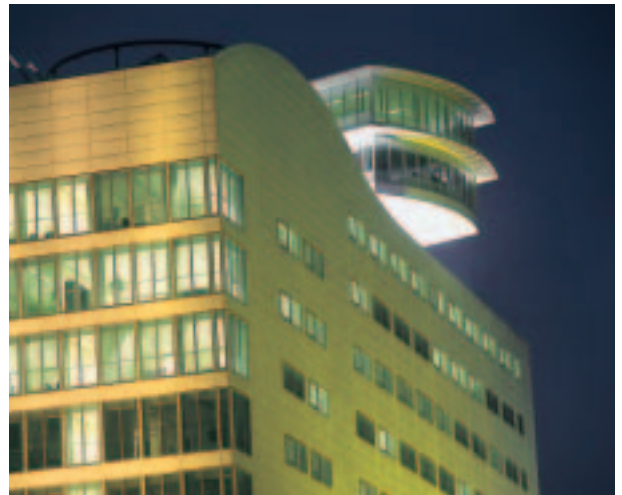
De meest in het oog springende kenmerken zijn:

- Voedingveld met open vermogensschakelaar van 1000 A, 1600 A of 2500A⁽²⁾ voorzien van een analoge of een digitale meting.
- Afgaande velden t/m 630 A bestaande uit schakelbare stroken met mespatronen of semi uittrekbare lades voorzien van vermogensautomaten type Record Plus.

SubCenter Plus verdelers zijn opgebouwd uit modulaire functies waarvan de afmetingen een veelvoud zijn van $b \times h = 250 \times 150$ mm en waarin de volgende elektrische componenten geplaatst kunnen worden:

- Gesloten vermogensautomaten Record Plus t/m 1600 A
- Lastscheiders type DILOS t/m 630 A
- Mespatroonlastscheiders type LTL t/m 630 A
- Installatieautomaten type ElfaPlus t/m 63 A.
- Schakelbare schroefpatroonhouders type Okasco t/m 50 A

Deze functies kunnen worden voorzien van afdekplaten leverbaar in de kleuren grijs, rood, blauw en geel.



(1) Voor de voorwaarden en condities kunt u contact opnemen met de regionale sales engineer of de verkoopondersteuning in Haaksbergen

(2) 2500A in ontwikkeling

OK-Center Plus**Laagspanningsverdelingen tot 2500 A***Algemene specificaties*

Stelsel	TN-C / TN-CS / TN-S
Beschermingsgraad bij gesloten deur	IP41
Beschermingsgraad bij geopende deur	IP20
Bouwworm	4a
Nominale bedrijfsspanning	400 Vac
Nominale isolatiespanning	1000 Vac
Hoogte paneel	1980 mm
Diepte paneel	650 mm
Materiaal	Aluzink 2mm
Kleur panelen	OK-beige, bij benadering RAL 9001
Fundatie	RAL 7024
Normen	NEN-EN 60439-1
Keur	KEMA-keur

Railsysteem

Het horizontaal railsysteem is achterin het midden van het paneel geplaatst in een afgeschermd compartiment. Elke rail is voorzien van een codering (L1, L2, L3, N+PE of PEN). De N-Leider heeft de halve doorsnede van de fase. De doorsnede van de PE- of PEN-leider is minimaal een kwart van de fase.

Het verticale railsysteem wordt voor het horizontale railsysteem geplaatst, zodat de volledige hoogte benut kan worden voor het plaatsen van afgaande velden. De semi-uittrekbare afgaande velden worden via plugcontacten verbonden met het verticale railsysteem. Het verticale railsysteem is afhankelijk van het gekozen stelsel 3- of 4-polig uitgevoerd.

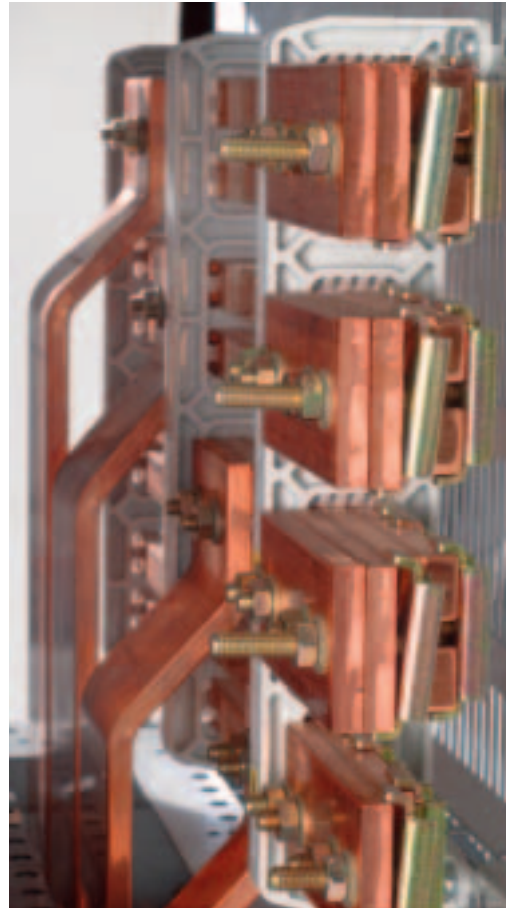
Specificaties

Horizontaal railsysteem

Nominale stroom	1000 A / 1600 A / 2500 A
Kortsluitstroom thermisch	50 kA - 1 s
Kortsluitstroom dynamisch	105 kA

Verticaal railsysteem

Nominale stroom	1800 A, centraal gevoed
Beschermingsgraad	IP20
Kortsluitstroom thermisch	50 kA - 1 s
Kortsluitstroom dynamisch	105 kA



Horizontaal railsysteem



Verticaal railsysteem

Voedingsveld

Het voedingsveld wordt voorzien van een M-Pact Plus open vermogensschakelaar grootte 1 (t/m 2500 A).

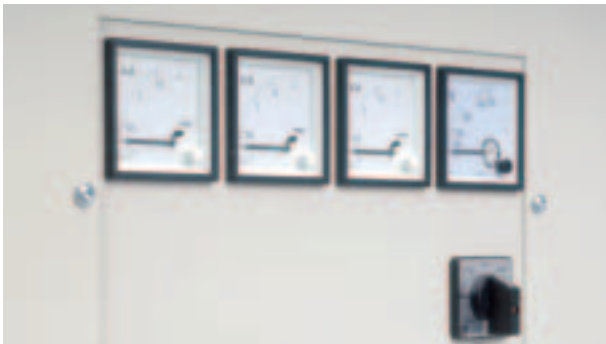
De vermogensschakelaar is handbediend en standaard voorzien van op klemmen uitbedrade hulpcontacten.

Het optionele beveiligingsrelais, M-Pro 17 Plus, is met behulp van een schroevendraaier eenvoudig vanaf het front in te stellen. De thermische beveiliging (I_r) is instelbaar tussen $I_r = 0,4 \dots 1 \times I_{nom}$.

De magnetische beveiliging (I_m) is in 7 stappen instelbaar tussen $I_m = 2 \dots 12 \times I_r$.

De M-Pact Plus voldoet aan de meest recente uitgaven van de normen voor laagspanning schakelmateriaal en is voorzien van het ASTA, KEMA en LOVAG keurmerk.

In de deur is een blindpaneel opgenomen welke vervangen kan worden door een paneel voorzien van een analoge meting bestaande uit 3 A-meters en een V-meter met een 7 standen voltmeteromschakelaar, afmetingen meters 72 x 72 mm.



Ook is een digitale meting beschikbaar, afmeting 96 x 96 mm, waarmee stroom, spanning, vermogen, energie zowel per fase als totaal kan worden gemeten.



Standaard kunnen 4 kabels per fase worden aangesloten, als optie kan een extra aansluitmogelijkheid voor 4 kabels worden toegevoegd.



Specificaties

Automaat	Open vermogensschakelaar M-Pact Plus
Nom. stroom	1000 A / 1600 A / 2500 A
Systeem	Vast / uitrijdbaar
Aantal polen	3-polig / 3-polig + N
Beveiliging	Dummy / M-Pro 17 Plus
Hulpcontacten	5 x NO, 3 x NC
Breedte paneel	600 mm
Meting	Geen / Analooq / Digitaal
Kabelinvoer	Boven / onder
Overige	Overspanningsbeveiliging, klasse B
Accessoires	Extra aansluitmogelijkheid kabels



Afgaand veld

De panelen met afgaande velden zijn leverbaar in twee uitvoeringen:

- Schakelbare stroken (cassettes) voor mespatronen DIN00, DIN1, DIN2 en DIN3
- Semi-uittrekbare lades voorzien van vermogensautomaten type Record Plus t/m 630 A



In beide uitvoeringen kan een subverdeler worden geplaatst welke kan worden voorzien van modulaire componenten type Elfa plus en schroefpatroonhouders type Okasco. De voeding kan rechtstreeks van het verticale railsysteem worden afgetakt, of via een afgaand veld worden gevoed. De nominale stroom is 250 A. De subverdeler is voorzien van een eigen deur.



Specificaties

Type	Veiligheidslastschakelaar (cassette)
	Type Sasil
	160 A / 250 A / 400 A / 630 A
	Gesloten vermogensschakelaar
	type Record Plus,
	63 A / 160 A / 250 A / 400 A / 630 A
	Onderverdeler, voeding max. 250 A
Systeem	Semi-uittrekbaar
Aantal polen	3-polig / 3-polig + N
Breedte paneel	1000 mm, kabelcompartiment 400 mm
Kabelinvoer	Via kabelcompartiment boven en onder



*SubCenter Plus*Modulaire laagspanningsverdelingen tot 1600 A*Algemene specificaties*

Beschermingsgraad bij gesloten deur	IP41
Beschermingsgraad bij geopende deur	IP20
Nominale bedrijfsspanning	400 Vac
Nominale isolatiespanning	1000 Vac
Materiaal	Aluzink 2 mm
Deur	Rechtsscharnierend
	Bij kastbreedte > 800 mm dubbele deur
Kleur deur, zijwand, dakplaat	OK-beige, bij benadering RAL 9001
Kleur fundatie staande kast	RAL 7024
Normen	NEN-EN 60439-1 en 60439-3
Keur	KEMA-keur

Kasttypes

In het SubCenter Plus programma zijn de verdelers op te delen in wandkasten en staande kasten.

De wandkasten zijn leverbaar in 2 hoogtes en 4 breedtes.

De staande kasten zijn leverbaar in 2 dieptes en 4 breedtes en kunnen worden voorzien van een 200 mm hoge fundatie.

De 450mm diepe staande kasten zijn leverbaar met een open of een gesloten zijwand. De open zijwand kan worden gebruikt voor het koppelen van een horizontaal railsysteem. Dit kan op 3 verschillende hoogtes.

Kasten breder dan 800 mm zijn voorzien van dubbele deuren.

In de kast wordt een frame geplaatst, bestaande uit 2 staanders en 2 liggers.

In dit frame kunnen additionele staanders worden geplaatst met de hartafstand op een veelvoud van 250 mm.

In dit frame kunnen modulaire functies worden geplaatst, waarvan de afmetingen een veelvoud zijn van $h \times b = 150 \times 250$ mm.

Het complete frame kan buiten de kast gemonteerd worden en daarna in de kast geplaatst worden.

In onderstaande tabel staat een overzicht van de kastafmetingen en het maximum aantal functie-eenheden welke in de kast geplaatst kunnen worden.

	Afmetingen [mm]			Aantal functie-eenheden hxb=150x250 mm		
	hoogte	diepte	breedte	hoogte	breedte	totaal
Wand	830	300	300	5	1	5
			550		2	10
			800		3	15
			1050		4	20
			1300		5	25
	1430	300	550	9	2	18
			800		3	27
			1050		4	36
			1300		5	45
			Standaard		2000	300
800	3	36				
1050	4	48				
1300	5	60				
450	1300	550		12		
		800			3	36
		1050			4	48
		1300			5	60

Funcities

Een functie bestaat uit bevestigingsmateriaal en een afdekplaat, waarin de elektrische component(en) geplaatst worden.

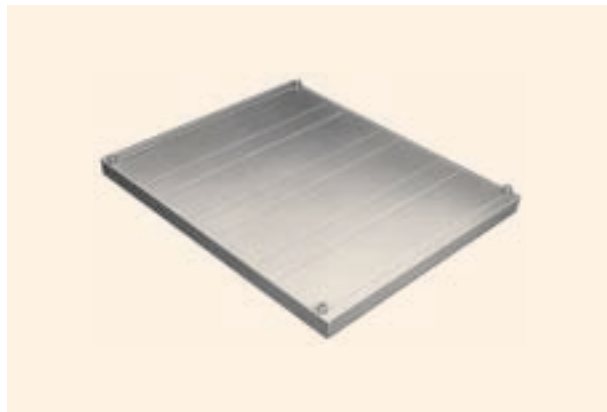
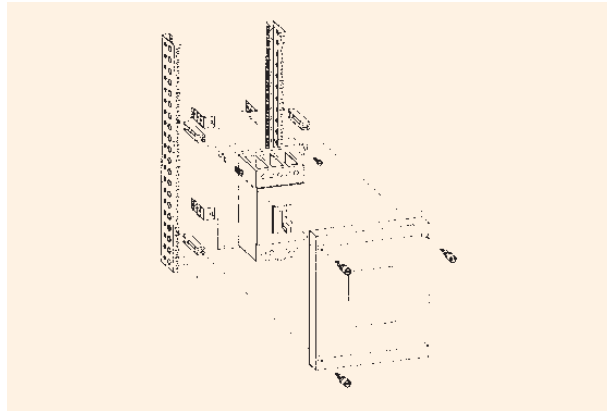
De functie wordt in het frame bevestigd.

De breedte is 250 mm, 500 mm of 750 mm.

In hoogte variëren deze functies van 150 mm tot 600 mm in een veelvoud van 150 mm.

Afdekplaten

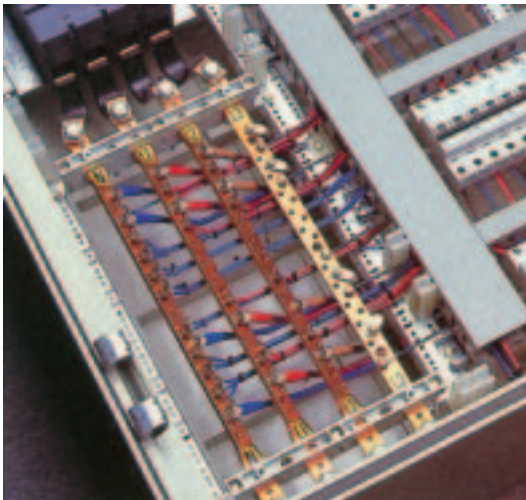
- Glasvezelversterkt polyester
- Zelfdovend en halogeenvrij
- 2 inbouwdieptes doordat de afdekplaten omgedraaid kunnen worden
- Breedtes: 250 mm, 500 mm en 750 mm
- Hoogtes: 150 mm, 300 mm, 450 mm en 600 mm
- Eenvoudig te bewerken
- Snelsluiting (90 ° draaien)
- Kleuren: grijs (standaard RAL 7035), rood (RAL 3000), blauw (RAL 5005) en geel (RAL 1003)



Railsysteem

In het subCenter Plus programma zijn railsystemen beschikbaar in de vorm van een modulaire functie en railsystemen welke achter de functies op het frame kunnen worden geplaatst. De laatste passen alleen in staande panelen met een diepte van 450 mm.

De modulaire railsystemen bestaan uit 4 koperrails, bevestigingsmateriaal en een blinde afdekplaat, geschikt voor 160 A en 400 A.



De achter de functies te plaatsen railsystemen bestaan uit railsteunschotten en koperrails welke zowel horizontaal als verticaal geplaatst kunnen worden. De koperrails zijn geschikt voor stromen van 630 t/m 1600 A.



Modulaire functies

De volgende modulaire functies zijn beschikbaar in het SubCenter Plus programma:

Gesloten vermogensautomaten

- Type Record plus
- 63 t/m 1600 A
- Selectieve beveiliging
- 3P, 4P

Lastscheiders

- Type Dilos
- 160 A t/m 630 A
- 4P

Mespatroonlastscheider

- Type Fulos 63 t/m 160 A
- Type LTL 160 t/m 630 A
- 3P, 3P+N

Residentiële componenten kunnen in functies geplaatst worden bestaande uit 1 rij of uit 3 rijen.

ElfaPlus installatieautomaten

- Type EP100 en CP60
- B- of C-karakteristiek
- 16 A t/m 63 A
- 1P+N, 2P, 3P en 4P

Aardlekautomaten

- Type DP100
- B- of C-karakteristiek
- 16 A, 32 A, 40 A
- 30 mA
- 1P+N

Koppelbare aardlekelementen

- Type Diff-o-Click
- A-karakteristiek
- 32 A, 63 A
- 30 mA
- 4P

Magneetschakelaar

- Type Contax
- Spoel 230 Vac, 24 Vac
- 4P, 40 A

Schroefpatroonlastscheider

- Type Okasco
- 25 A, 50 A
- 30 mA
- 1P+N, 3P+N

Diversen

- Schroefpatroonhouder
- Klemmenstroken
- Transformator 230/24 Vac, 100 VA
- Overspanningsbeveiliging met voorbeveiliging en signalering
- Klemmenstrook



Kabelinvoerplaten

In het SubCenter Plus programma zijn kabelinvoerplaten beschikbaar zowel voor metrische als PG wartels.

In onderstaande tabel staan de verkrijgbare configuraties aangegeven.

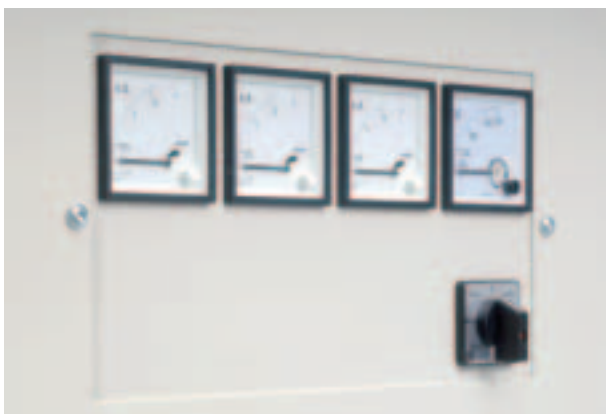
In kasten van 1050 mm breed kunnen twee invoerplaten van 550 mm worden geplaatst, in kasten van 1350 mm kan een invoerplaat van 550 mm breed en een invoerplaat van 800 mm worden geplaatst.

breedte	Metrische wartels	PG wartels
300 mm	27 x M20	32 x PG13,5
	18 x M25	27 x PG16
	2 x M63, 1 x M40, 5 x M25	6 x PG16, 3 x PG48
	3 x M50, 13 x M20	13 x PG16, 3 x PG36
	4 x M40, 5 x M32	12 x PG21, 4 x PG29
	4 x M40, 8 x M25	16 x PG16, 2 x PG21, 2 x PG29
550 mm	2 x M63, 3 x M50, 4 x M40, 10 x M32	41 x PG16, 4 x PG29, 2 x PG42
	2 x M50, 4 x M40, 39 x M20	44 x PG16, 5 x PG21, 4 x PG29
	4 x M40, 5 x M32, 39 x M20	10 x PG21, 8 x PG29, 4 x PG36, 2 x PG48
	2 x M63, 4 x M40, 35 x M20	
800 mm	2 x M63, 7 x M50, 10 x M40, 11 x M32	62 x PG16, 7 x PG29, 4 x PG42
	4 x M63, 5 x M40, 40 x M25	70 x PG16, 11 x PG21, 4 x PG29
	4 x M40, 8 x M32, 50 x M25	16 x PG21, 13 x PG29, 7 x PG36, 2 x PG48
	4 x M40, 8 x M32, 70 x M20	

Meting

In de deur kan een paneel worden opgenomen voorzien van een analoge meting bestaande uit drie A-meters en een V-meter met een 7 standen voltmeteromschakelaar, afmetingen meters 72 x 72 mm.

Ook is een digitale meting beschikbaar, afmeting 96 x 96 mm, waarmee stroom, spanning, vermogen, energie zowel per fase als totaal kan worden gemeten.



GE Consumer & Industrial Power Protection

Power Protection (voorheen GE Power Controls), een afdeling van GE Consumer & Industrial, is een Europese marktleider op het gebied van laagspanningsproducten zoals:

- verdeel- en meterkasten en modulaire componenten
- industriële schakel- en beveiligingscomponenten
- automatiserings- en sturingscomponenten
- kasten en verdeelborden voor industriële toepassingen

De behoefte aan deze producten komt met name van groothandelaars, installateurs, bordenbouwers, OEM's en nutsbedrijven gevestigd over de hele wereld.

www.gepowercontrols.com

GE POWER CONTROLS NEDERLAND
Odink & Koenderink
Parallelweg 10
NL-7482 CA Haaksbergen

Tel. 053 57 3 03 03
Fax 053 57 2 63 15
E-mail: centerplus.nl@ge.com



GE imagination at work