

Gestion intelligente de l'énergie™ (IEM™)

GE Digital Energy offre une technologie de grand renom, la Gestion intelligente de l'énergie™ (IEM™), capable d'optimiser le coût de l'énergie tout en conservant le plus haut niveau possible de fiabilité, qu'il s'agisse d'unités d'alimentation électrique (UPS) redondantes simples ou parallèles.

Dans le cas d'UPS installés en parallèle avec le kit Architecture Parallèle Redondante™ (RPA™), l'IEM fait économiser l'énergie grâce à l'utilisation des modules UPS pour fournir, au besoin, la charge requise sans compromettre la qualité de l'approvisionnement électrique de la charge critique. L'IEM a permis d'accumuler des économies d'énergie totalisant 33 000 \$ par an, avec un système comprenant quatre unités de 100 kVA avec RPA et fonctionnant à plein régime pendant 50 heures par semaine, et à régime partiel le reste du temps.

Si la qualité nominale de l'alimentation secteur répond aux conditions requises par la charge critique, l'IEM augmente de 97% l'efficacité d'un simple UPS.

avantages de l'IEM:

- Réduction de la consommation d'énergie
- Maintien de la qualité de l'alimentation et fiabilité de la charge critique
- Surveillance de la qualité de l'alimentation secteur
- Paramétrage des niveaux de protection par l'utilisateur
- Activation programmée
- Mise en marche automatique d'unités supplémentaires en situation critique, pour plus de fiabilité
- Répartition égale des heures de fonctionnement entre plusieurs UPS en parallèle

connectivités

disponibilité accrue du système et protection fonctionnelle

Dans l'environnement commercial moderne, une coupure de courant peut causer la disparition de données cruciales, les pertes de temps coûteuses et l'endommagement d'ordinateurs ou d'équipements industriels. Grâce à une surveillance adaptée et à l'utilisation d'un logiciel de gestion approprié, l'UPS procure une garantie de qualité totale de l'alimentation électrique. Le logiciel constitue un élément indispensable pleinement intégré, qui rend le système plus fiable et en protège le fonctionnement. En cas de coupure de courant, le logiciel effectue plusieurs opérations: avertissement aux utilisateurs, gestion des étapes de fonctionnement par statuts définis, fermeture des fichiers et liens de communication, arrêt contrôlé des systèmes non utilisés. Quand l'alimentation électrique est rétablie, le système est automatiquement mis en fonctionnement.

Digital Energy IEM™

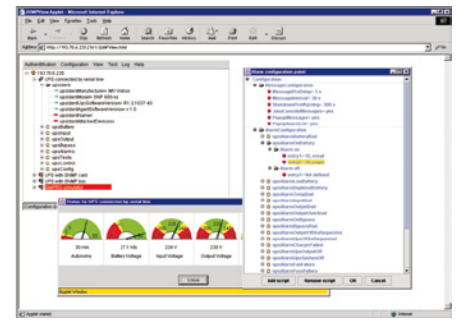
Intelligent Energy Management™



imagination at work

logiciel de protection

La fonction principale du logiciel de protection de GE est de protéger le système d'exploitation et les données. PowerJUMP DataShield™ réduit le risque de pertes de données ou de pannes du système. Le logiciel se charge de traiter les événements et de fermer l'ordinateur pour tous les principaux systèmes d'exploitation et assure ainsi la sécurité des données sensibles. Les environnements mixte sous différents constructeurs, OS et les structures client-serveur sont gérées à l'aide des protocoles de communication réseau basés sur SNMP.



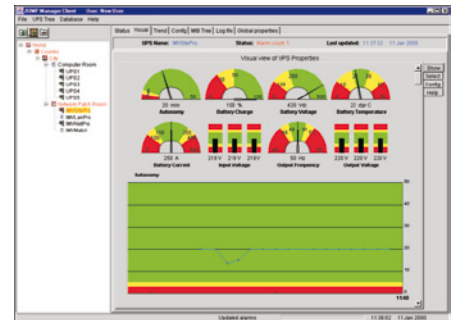
JUMP DataShield

logiciel de protection de GE

- JUMP DataShield™

logiciel de gestion

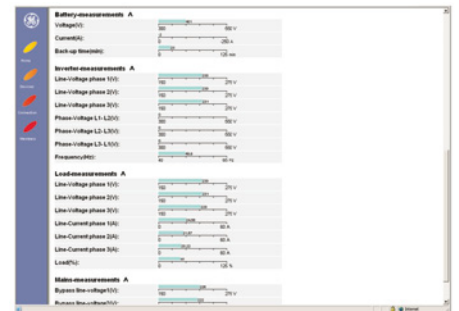
Le logiciel de gestion UPS de GE fournit un accès direct à l'UPS distant et une gestion active de chaque UPS dans une configuration à plusieurs unités pour assurer une qualité d'alimentation efficace et prévisible. Un gestionnaire de réseau ou un ingénieur d'entretien peut utiliser PowerJUMP Manager™ pour surveiller et contrôler l'UPS local ou distant, ainsi que les équipements et processus qu'il protège. En général, on utilise à cette fin une connexion SNMP, une liaison série directe ou une connexion modem. L'UPS peut également être surveillé via Internet à l'aide du système GE IRIS.



JUMP Manager

logiciels de gestion GE

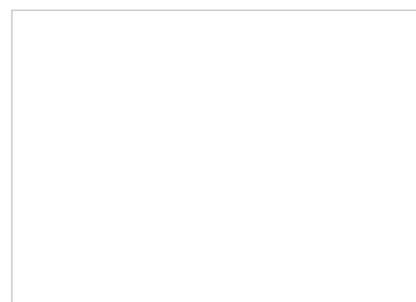
- JUMP Manager™
- IRIS-Internet Remote Information System (système d'informations à distance Internet)
- Outils de service UPS



IRIS



votre distributeur:



GE Consumer & Industrial SA
Via Cantonale 50
6595 Riazzino (Locarno)
Suisse
T +41 (0) 91 850 51 51
F +41 (0) 91 850 52 52

Visitez notre site:
www.GEDigitalEnergy.com

