

Trip Unit Toolkit Software



Trip Unit Toolkit



EntelliGuard
TU

Trip Unit Toolkit is een computer software pakket ontwikkeld voor het bekijken, opzetten en testen van de trip units binnen de GE producten EntelliGuard, PremEon en MET trip units.

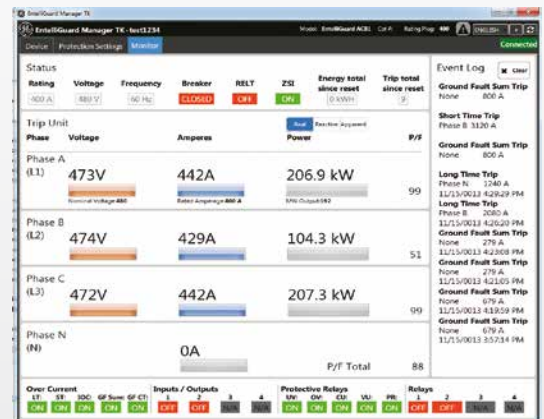
Met deze toolkit kunnen onze klanten gratis hun productiviteit verhogen doormiddel van de interactiviteit met deze trip unit platformen. Tevens reduceert het de nodige tijd.

PremEon



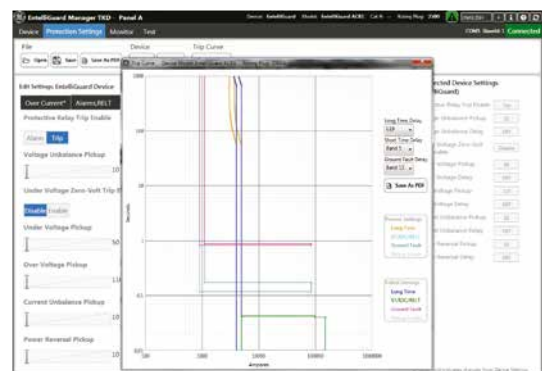
View

Meerdere vermogensparameters zoals stroom, vermogen, energie en trip events kunnen door middel van een PC bekeken worden. Van zodra geconnecteerd, kunnen de waarden afgelezen worden van het trip unit geheugen en dit vanuit de serial poort⁽¹⁾ vooraan het toestel.



Set

Kan de settings, opgeslagen in het trip unit geheugen, uitlezen; Geeft de mogelijkheid om de opgeslagen instellingen in het geheugen van de lossier uit te lezen. Instellingen zoals huidige meetwaarden, tijdsinstellingen voor kortsluiting, overbelasting en lekstroombeveiliging kunnen geconsulteerd worden. Deze waarden kunnen eveneens aangepast worden en vervolgens in het geheugen bewaard worden. In functie van de gekozen lossier kunnen andere instellingen zoals beveiligingsrelais, alarmen, in- en uitgangcontacten, RELT en ZSI identiek worden beheerd. Een zeer nuttig "offline" data bestand kan worden aangemaakt. Hiermee kan de klant de configuratie volledig voltooien en naderhand deze opladen in het geheugen van de lossier. Bovendien hebben de gebruikers toegang tot een dynamische grafische weergave van de uitschakelcurves, deze kunnen worden bekeken, opgeslagen, of op aanvraag afgedrukt.



(1) PremEon heeft een micro USB poort.

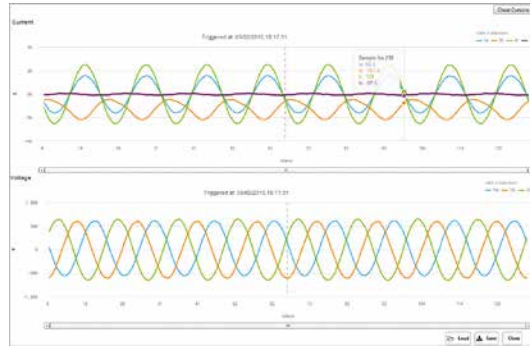
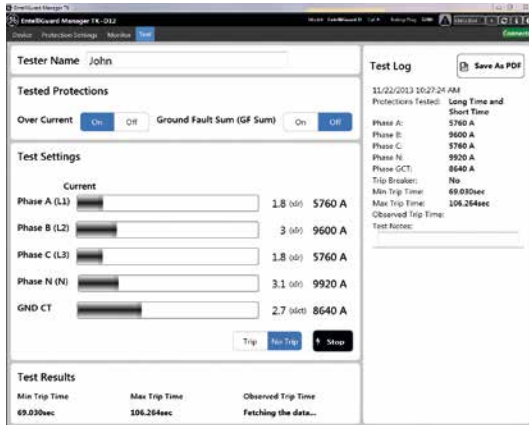


Test

Laat het testen van de Trip Unit toe op gebruikers specifieke niveaus: belangrijkste beveiligings parameters zoals overspanning, kortsluiting en grondfout. De data van de trip unit⁽²⁾ kan men verifiëren met de initieel ingestelde waarden.

Andere beveiligingsfuncties zoals RELT, en ZSI kunnen ook getest worden in correlatie met de meest recente versie van de ingebouwde apparatuur. (versie 26 of ouder).

(2) Een "Test" zonder uitschakeling van de schakelaar is eveneens mogelijk.



Hardware

Opdat de toolkit optimaal zou kunnen functioneren, vereist de trip unit een externe stroombron. Voor de PremEon S trip unit volstaat de stroomtoevoer van de geconnecteerde laptop.

Een standaard GTUTK20 (407999) test kit is nodig op de EntelliGuard trip units om zo de laptop te kunnen integreren in de EntelliGuard trip unit.

De test kit maakt gebruik van een seriële interface om te communiceren en voorziet in de externe stroombron.

Voor computers zonder seriële interface, is een USB poort met RS232 adapter vereist (kabel).

Deze software is ontwikkeld voor de besturingssystemen Windows 7 of 8.

Download Trip Unit Toolkit

Gratis beschikbaar via onderstaande download:

<http://be.geindustrial.com/>



GE is een Europese marktleider op het gebied van laag- en middenspanningsproducten zoals: verdeel- en meterkasten en modulaire componenten, industriële schakelen beveiligingscomponenten, automatiserings- en sturingscomponenten, kasten en verdeelborden voor industriële toepassingen. De behoefte aan deze producten komt met name van groothandelaars, installateurs, bordenbouwers, OEM's en nutsbedrijven gevestigd over de hele wereld.

GE Industrial Belgium
Nieuwevaart 51
B-9000 Gent
Tel. 09 265 21 11
Fax 09 265 28 10
E-mail: ge.vynckier@ge.com

Klantendienst
Tel. 0800 74410
Fax 0800 74227
E-mail: klantenservice.be.energy@ge.com

